

Przewodnik

po Zachodniopomorskim
Szlaku Żeglarskim



Zachodniopomorski Szlak Żeglarski



Urząd Marszałkowski
Województwa Zachodniopomorskiego

Spis treści

Gmina m. Szczecin	2	Gmina Nowe Warpno	28
Stowarzyszenie Eurojachtklub „Pogoń”	3	Port jachtowy „SKAGEN” w Nowym Warpnie	29
Jacht Klub AZS Szczecin	4	Gmina Police	30
Szczeciński Jacht Klub Morski LOK	5	Centralny Ośrodek Żeglarstwa	31
Harcerski Ośrodek Morski w Szczecinie	6	Przystań Żeglarska TKKF „OLIMPIA”	32
Międzyszkolny Ośrodek Sportowy Euroregionalne Centrum Edukacji Wodnej i Żeglarskiej	7	Gmina Stepnica	33
Przystań Jachtowa Przestrzena 7 i 11	8	Przystań Żeglarska przy Kanale Młyńskim w Stepnicy	34
Camping MARINA PTTK w Szczecinie	9	Przystań żeglarska w Gąsierzynie	35
Marina Goctaw – Szczecin	10	Przystań żeglarska Sportowego Klubu Wodnego Szuwarek w Kopicach	36
Gmina Darłowo	11	Gmina Świnoujście	37
Przystań jachtowa na pomostach pływających w basenie rybackim w Darłowie	12	Przystań Jachtowa „Basen Północny” w Świnoujściu	38
Gmina Dziwnów	13	Jacht Klub „Cztery Wiatry”	39
Marina Polmax Przystań Jachtowa	14	Jacht Klub Marynarki Wojennej KOTWICA O/Świnoujście	40
Dziwnów Port Basen Zimowy nad rzeką Dziwną	15	MDK Szczecin Przystań Łunowo	41
Gmina Goleniów	16	Gmina Trzebiatów	42
Przystań Żeglarska Ośrodka Sportu i Rekreacji w Goleniowie	17	Port w Mrzeżynie	43
Gmina Gryfino	18	Gmina Widuchowa	44
Stanica Wodna „Na Międzyodrzu”	19	Nabrzeże Ognica	45
Gmina Kamień Pomorski	20	Widuchowa	45
Morski Port Komunalny w Kamieniu Pomorskim	21	Gmina Wolin	46
Gmina Kołobrzeg	22	Uczniowski Klub Sportowy Polskiego Towarzystwa Zapobiegania Narkomanii Albatros	47
Port Morski w Kołobrzegu – Port Jachtowy	23	Morski Rybacki Port w Wolinie	48
Przystań Jachtowa i Surfingowa	24		
Gmina Mielno	25		
Przystań Jachtowa w Łabuszu	26		
Przystań jachtowa Klub Morski „Tramp”	27		



Szczecin

Gmina m. Szczecin

Gmina Miasto Szczecin jest stolicą województwa zachodniopomorskiego i stanowi trzecie pod względem wielkości miasto w Polsce. Szczecin leży nad Odrą i jeziorem Dąbie, obejmując część Międzyodrza i uznawany jest za stolicę Pomorza Zachodniego.

Aglomeracja szczecińska stanowi duży rezerwuar miejsc wartych zobaczenia. Przede wszystkim są to zabytki, takie jak Zamek Książąt Pomorskich czy Bazylika Archikatedralna, a także urokliwe okolice – jezioro Dziewoklicz, Park Kasprowicza z amfiteatrem letnim, Jasne Błonia, Jezioro Głębokie i Las Arkoński. Ponadto Szczecin realizuje projekt „Floating Garden”, który określa miasto wypełnione zielenią i wodą w jego centrum.

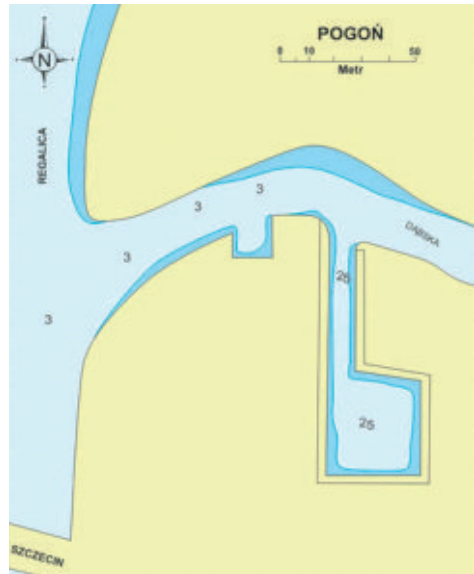
Na terenie jezior i rzeki Odry można uprawiać sporty wodne (m.in. narciarstwo wodne, kajakerstwo, żeglowanie), natomiast w centrum miasta istnieje wiele ogólnodostępnych obiektów sportowych i stadionów. Miasto jest także przyjazne pieszym i rowerzystom – istnieje kilkadziesiąt szlaków, podążając którymi podziwiać można najpiękniejsze krajobrazy Szczecina.

Szczecin to miasto z szeroką gamą imprez kulturalnych. Kilkanaście z nich organizowanych jest cyklicznie, raz w roku i należą do nich między innymi Rajd Magnolii, Dni Morza, Dni Odry, Piknik nad Odrą, Festiwal Ogni Sztucznych Pyromagic, turniej tenisowy Pekao Open, Festiwal Artystów Ulicy oraz wiele, wiele innych.

Stowarzyszenie Eurojachtklub „Pogoń”



Adres	ul. Przestrzenna 3, 70-800 Szczecin
Gmina	m. Szczecin
Akwen	Jezioro Dąbie
Współrzędne	53° 24,0'N; 014° 37,2'E
Kanał UKF	
Profil	przystań klubowa, przystań tranzytowa
Miejsca	150
sumo	400
goście	
Ceny	według cennika w zależności od wielkości jachtu od 40 zł do 80 zł
Bezpieczeństwo	ogrodzenie ochro.
Głębokość toru	2,5 do 3,4 w zależności od stanu wody
Głębokość portu	2,5 do 3,4 w zależności od stanu wody
Manewrowanie	silnik żagiel
Cumowanie	all
Zaplecze	WC prysznic pralnia prąd paliwo woda pitna warsztat skutniczy warsztat mechaniczny sklep żegl. slip dźwig transport łodzi na ląd czarter łodzi punkt inf. parking pole namiotowe camping sklep bar lekarz policja apteka bank/bankomat net
Zimowanie łodzi	hangar plac
Transport	PKP
w pobliżu	PKS



Stowarzyszenie Eurojachtklub „Pogoń”

ul. Przestrzenna 3, 70-800 Szczecin
 Telefon: +48 91 461 41 72, +48 602 808 280
 Fax: +48 91 462 4657
 e-mail: sejk@fr.pl
 www.marinapogon.pl



Jacht Klub AZS Szczecin



Adres	ul. Przestrzenna 9, 70-800 Szczecin
Gmina	m. Szczecin
Akwen	Jeziro Dąbie
Współrzędne	53° 23,53'N; 014° 37,32'E
Kanał UKF	
Profil	przystań klubowa
Miejsca	suma 150
goście	200
Ceny	według cennika w zależności od wielkości jachtu od 20 zł do 90 zł
Bezpieczeństwo	ogrodzenie ochro.
Głębokość toru	2,8 m
Głębokość portu	1,1 do 6 m
Manewrowanie	silnik żagiel
Cumowanie	all
Zaplecze	WC prysznic prąd paliwo woda pitna warsztat szkatniczy sklep żegl. dźwig transport łodzi na ląd czarter łodzi punkt inf. parking bar net
Zimowanie łodzi	hangar plac
Transport w pobliżu	PKP PKS



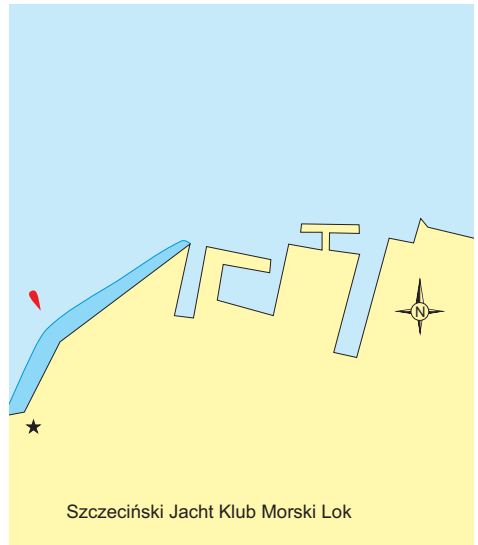
Jacht Klub AZS Szczecin

ul. Przestrzenna 9, 70-800 Szczecin
 Telefon: +48 91 461 27 34
 e-mail: jkazs.szn@gmail.com
www.jkazs.szn.pl



Szczeciński Jacht Klub Morski LOK

Adres	ul. Przestrzenna 13, 70-800 Szczecin
Gmina	m. Szczecin
Akwen	Jezioro Dąbie
Współrzędne	53°23'45 "N, 14°37'45"E
Kanał UKF	
Profil	przystań klubowa
Miejsca	50
sumy	3
goście	
Ceny	70 gr/d/metr długości jednostki
Bezpieczeństwo	ogrodzenie
Głębokość toru	5 m
Głębokość portu	2,5-3 m
Manewrowanie	silnik żagiel
Cumowanie	boja i keja
Zaplecze	WC prysznic prąd woda pitna warsztat szkutniczy sklep żegl. dźwig czarter łodzi parking pole namiotowe sklep bar lekarz policja apteka bank/bankomat net
Zimowanie łodzi	hangar plac
Transport w pobliżu	PKP PKS



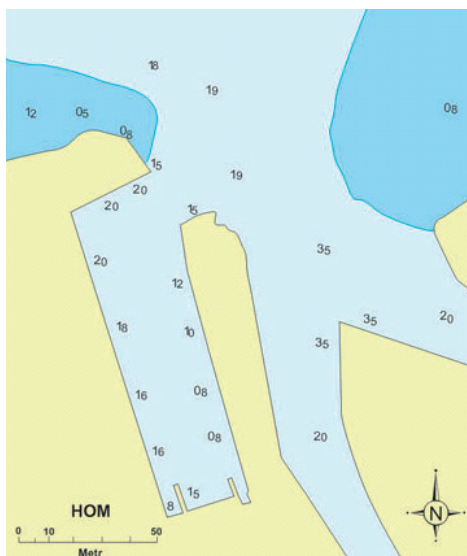
Szczeciński Jacht Klub Morski LOK

ul. Przestrzenna 13, 70-800 Szczecin
 Telefon: +48 91 43 47 192, +48 91 489 85 65
 Fax: +48 91 488 30 82
 e-mail: sport.zwszczecin@lok.org.pl
www.lok.szczecin.pl/zezlarska.htm



Harcerski Ośrodek Morski w Szczecinie

Adres	ul. Żaglowa 2, 70-832 Szczecin
Gmina	m. Szczecin
Akwen	Jezioro Dąbie
Współrzędne	53°24,10' N, 0,14°39,59' E
Kanał UKF	
Profil	przystań klubowa, przystań komercyjna
Miejsca	100
goście	20
Ceny	według cennika w zależności od wielkości jachtu od 30 zł do 45 zł
Bezpieczeństwo	ogrodzenie ochro. alarm
Głębokość toru	2 m
Głębokość portu	2,5 m
Manewrowanie	silnik
Cumowanie	all
Zaplecze	WC prysznic pralnia prąd woda pitna warsztat szutniczy warsztat mechaniczny slip dźwig czarter łodzi parking pole namiotowe camping sklep bar lekarz policja apteczka bank/bankomat net
Zimowanie łodzi	hangar plac
Transport w pobliżu	PKP PKS



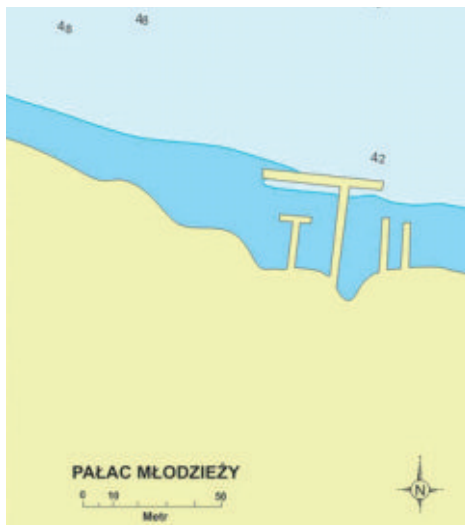
Harcerski Ośrodek Morski w Szczecinie

ul. Żaglowa 2, 70-832 Szczecin
 Telefon: +48 91 307 05 00, +48 609 546 835
 e-mail: hom@home.pl
www.hom.home.pl



Międzyszkolny Ośrodek Sportowy Euroregionalne Centrum Edukacji Wodnej i Żeglarskiej

Adres	ul. Przestrzenna 21, 70-800 Szczecin
Gmina	m. Szczecin
Akwen	Jezioro Dąbie
Współrzędne	53°23,8' N, 0,14°38,1' E
Kanał UKF	
Profil	przystań klubowa
Miejsca suma	70
goście	10
Ceny	25 zł/dzień
Bezpieczeństwo	ogrodzenie ochro.
Głębokość toru	2 – 2,5 m
Głębokość portu	2 – 2,5 m
Manewrowanie	silnik żagiel
Cumowanie	boja i keja
Zaplecze	WC prysznic prąd woda pitna sklep żegl. slip dźwig transport łodzi na ląd czarter łodzi parking pole namiotowe camping sklep bar lekarz policja apтека bank/bankomat net
Zimowanie łodzi	hangar plac
Transport w pobliżu	PKP PKS



Międzyszkolny Ośrodek Sportowy Euroregionalne Centrum Edukacji Wodnej i Żeglarskiej

ul. Przestrzenna 21, 70-800 Szczecin
 Telefon: +48 91 46 00 844, +48 91 46 00 845
 Fax: +48 91 46 00 319
 e-mail: biuro@centrumzeglarskie.pl
www.centrumzeglarskie.pl



Przystań Jachtowa Przestrzena 7 i 11

Adres	ul. Przestrzena 7 i 11, 70-800 Szczecin
Gmina	m. Szczecin
Akwen	Jezioro Dąbie
Współrzędne	53°24' N, 0,14°37,7' E
Kanał UKF	
Profil	przystań komercyjna
Miejsca	60
goście	10
Ceny	według cennika w zależności od wielkości jachtu od 33 zł do 72 zł
Bezpieczeństwo	ogrodzenie ochro.
Głębokość toru	2,5 m
Głębokość portu	2,5 do 3,5 m
Manewrowanie	silnik żagiel
Cumowanie	all
Zaplecze	WC prysznic prąd paliwo woda pitna warsztat szutniczy warsztat mechaniczny sklep żegl. slip dźwig transport łodzi na ląd czarter łodzi punkt inf. parking sklep bar lekarz policja apteka bank/bankomat net
Zimowanie łodzi	hangar plac
Transport w pobliżu	PKP PKS



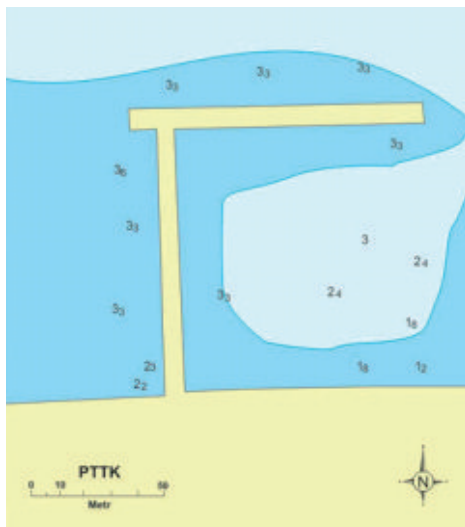
Przystań Jachtowa Przestrzena 7 i 11

ul. Przestrzena 7 i 11, 70-800 Szczecin
 Telefon: +48 91 469 38 00, +48 601 984 897
 Fax: +48 91 461 43 50
 e-mail: marina@marinahotele.pl
www.marinahotele.pl/pl/przystan-jachtowa-szczecin



Camping MARINA PTTK w Szczecinie

Adres	ul. Przestrzenna 23, 70-800 Szczecin
Gmina	m. Szczecin
Akwen	Jeziorno Dąbie
Współrzędne	53°23,802' N, 0,14°38,210' E
Kanał UKF	
Profil	przystań komercyjna, obiekt wielofunkcyjny
Miejsca	60
suma	
goście	10
Ceny	od 30 zł za dobę
Bezpieczeństwo	ogrodzenie ochro. alarm monit.
Głębokość toru	2,5 m
Głębokość portu	3 m
Manewrowanie	silnik żagiel
Cumowanie	keja
Zaplecze	WC prysznic pralnia prąd woda pitna warsztat szkutniczy warsztat mech. sklep żegl. slip dźwig do 8 t transport łodzi na ląd czarter punkt inf. parking pole namiotowe camping sklep bar policja 2 km apteka 2 km bank/bankomat 2 km
Zimowanie łodzi	hangar 20 plac 50
Zawinięcia 2009	30
2010	42
2011	58
Transport w pobliżu	PKP PKS lotnisko



Camping MARINA PTTK w Szczecinie

ul. Przestrzenna 23, 70-800 Szczecin
Telefon: +48 91 460 11 65
e-mail: camping.marina@pro.onet.pl
www.campingmarina.pl



Marina Goćław – Szczecin

Adres	ul. Lipowa 5/6, 73-434 Szczecin
Gmina	m. Szczecin
Akwen	Odra
Współrzędne	53°28'28" N 14°36'17"E
Kanał UKF	
Profil	przystań komercyjna
Miejsca	suma 50
goście	25
Ceny	bd
Bezpieczeństwo	ogrodzenie ochro. alarm monit. inne
Głębokość toru	10,5 m
Głębokość portu	4-4,5 m
Manewrowanie	silnik
Cumowanie	all
Zaplecze	WC prysznic pralnia prąd paliwo woda pitna warsztat mechaniczny sklep żegl. slip dźwig transport łodzi na ląd punkt inf. parking sklep bar lekarz policja apteka net
Zimowanie łodzi	plac
Transport w pobliżu	PKP PKS



Marina Goćław – Szczecin

ul. Lipowa 5/6, 73-434 Szczecin
 Telefon: +48 91 423 06 56, +48 501 55 34 11
 Fax: +48 12 34 56 789
 e-mail: goclaw@marina.szczecin.pl
www.marina.szczecin.pl





Gmina Darłowo

Gmina Darłowo obejmuje wschodnią część zachodnio-pomorskiego wybrzeża i znajduje się na terenie Równiny Słupskiej. Gminę cechuje obecność dwóch jezior (Bukowo, Kopań), dwóch rzek (Wieprza, Grabowa) oraz dwóch szlaków turystycznych: czerwonego i niebieskiego.

Do walorów krajoznawczych niewątpliwie zalicza się Rezerwat Słowińskie Błota – dobrze zachowane torfowisko z dużą ilością różnorodnych gatunków fauny i flory. Jest to prawdziwa atrakcja dla amatorów pieszych wędrówek na łonie natury.

Wszystkich zainteresowanych historią na pewno przyciągnie Średniowieczny Szlak Cystersów (obejmujący liczne gotyckie kościoły) oraz tajny poligon artyleryjski. Natomiast tym, którzy wolą mniej aktywnie spędzać czas, zdecydowanie polecić można ośrodki sanatoryjne na terenie uzdrowiska Dąbki.

Rozrywkę na terenie gminy Darłowo zapewniają liczne festyny, w programie których zobaczyć można turnieje rycerskie oraz występy folklorystyczne z możliwością spróbowania specjałów kuchni regionalnej. Odbywają się tu również zawody sportowe, m.in. kolarskie, żeglarskie i windsurfingowe.

Przystań jachtowa na pomostach pływających w basenie rybackim w Darłowie*

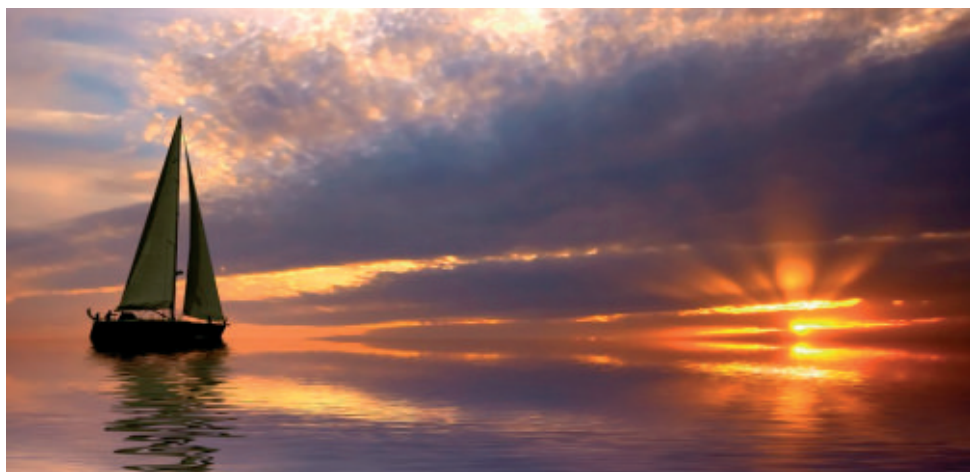
Adres	76-150 Darłowo, ul. Conrada
Gmina	Darłowo
Akwen	Basen rybacki
Współrzędne	54°26,4' N, 16°22,8' E
Kanał UKF	
Profil	marina
Miejsca	suma 67
goście	35
Ceny	według cennika w zależności od wielkości jachtu od 25 zł do 65 zł
Bezpieczeństwo	monit.
Głębokość toru	5,5 m
Głębokość portu	4 m
Manewrowanie	silnik
Cumowanie	keja
Zaplecze	WC prysznic pralnia prąd paliwo woda pitna sklep żegl. punkt inf. parking sklep bar net
Zimowanie łodzi	–
Transport	PKP
w pobliżu	PKS



Przystań jachtowa na pomostach pływających w basenie rybackim w Darłowie

76-150 Darłowo, ul. Conrada
Telefon: +48 94 314 51 85
Fax: +48 94 314 51 85
e-mail: dyrektor@port.darlowo.pl
www.port.darlowo.pl

*Inwestycja do końca 2012 roku





Gmina Dziwnów

Gmina Dziwnów leży w północno-zachodniej części województwa i graniczy z trzema akwenami: Morzem Bałtyckim, Zatoką Wrzosowską oraz mającą ujście do morza rzeką Dziwną. Część gminy położona jest na wyspie Wolin, którą ze stałym lądem łączy most zwodzony – jeden z nielicznych tego typu obiektów w Europie.

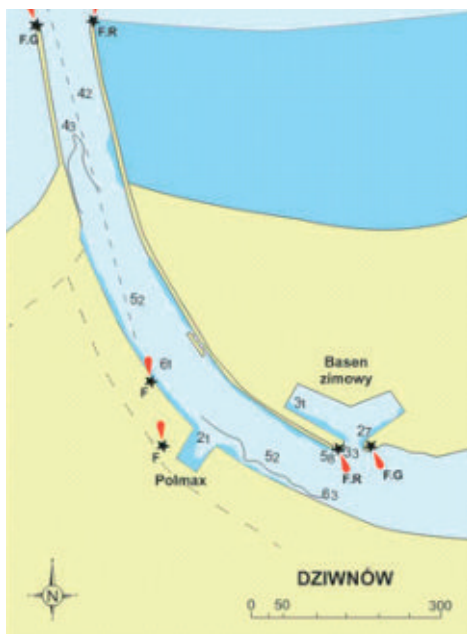
Przez teren gminy, wzdłuż wybrzeża przebiega czerwony szlak turystyczny. Czyste oraz szerokie plaże zachęcają turystów do wypoczynku właśnie w tym regionie, czemu dodatkowo sprzyja niezwykle obszerna baza noclegowa.

Gmina Dziwnów to również przepiękne krajobrazy i walory przyrodnicze. Przykładem jest „Martwa Dziwna” – będąca dawnym naturalnym ujściem rzeki, w okolicy której znaleźć można przyrodniczy symbol Dziwnowa – mikołajka nadmorskiego.

Na terenie gminy rokrocznie odbywają się różnorodne imprezy m.in. Festiwal Gwiazd Sportu, Neptunalia, Wybory Miss Sportu, Dzień Grecki, Regaty Wioślarskie oraz wiele innych pikników, turniejów, festynów, które zawsze cieszą się ogromną popularnością wśród odwiedzających gminę turystów.

Marina Polmax Przystań Jachtowa

Adres	72-420 Dziwnów, ul. Dziwna
Gmina	Dartowo
Akwen	Morze Bałtyckie
Współrzędne	54°01,6' N, 14°43,6' E
Kanał UKF	
Profil	przystań jachtowa
Miejsca	20
goście	20
Ceny	według cennika w zależności od wielkości jachtu od 20 zł do 56 zł
Bezpieczeństwo	ogrodzenie ochro. monit.
Głębokość toru	4,5 m
Głębokość portu	2 m
Manewrowanie	silnik
Cumowanie	boja i keja
Zaplecze	WC prysznic pralnia prąd paliwo woda pitna warsztat szutniczy warsztat mechaniczny punkt inf. parking pole namiotowe camping sklep bar lekarz policja apteka bank/bankomat
Zimowanie łodzi	hangar
Transport	PKP
w pobliżu	PKS



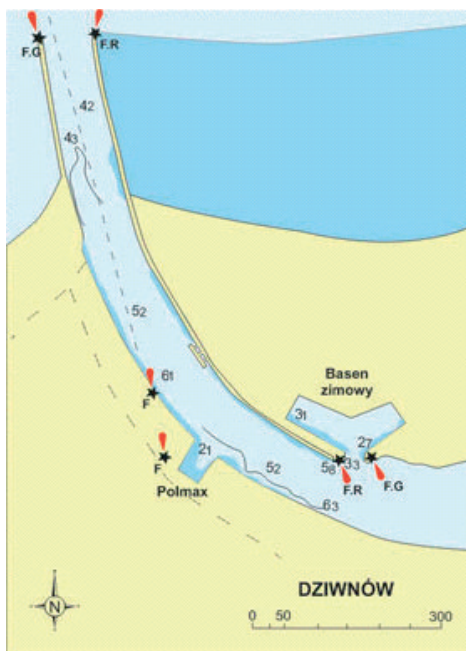
Marina Polmax Przystań Jachtowa

72-420 Dziwnów, ul. Dziwna
 Telefon: +48 91 381 36 34, +48 600 527 740
 e-mail: plx@plx.pl
 www.plx.pl



Dziwnów Port Basen Zimowy nad rzeką Dziwną

Adres	72-420 Dziwnów, ul. Przymorze 4
Gmina	Dziwnów
Akwen	Morze Bałtyckie
Współrzędne	54°01,2' N, 14°43,8' E
Kanał UKF	UKF – kanał 16,10 i 71
Profil	publiczne miejsca postojowe
Miejsca	40
suma	30
goście	
Ceny	Opłaty są obliczane według wzoru: 0,17 x kurs € x pojemność jachtu brutto
Bezpieczeństwo	ogrodzenie ochro.
Głębokość toru	4 m
Głębokość portu	3,4 – 4 m
Manewrowanie	silnik
Cumowanie	keja
Zaplecze	WC prysznic prąd paliwo woda pitna warsztat szkutniczy warsztat mechaniczny slip dźwig punkt inf. parking pole namiotowe camping sklep bar policja bank/bankomat
Zimowanie łodzi	–
Transport w pobliżu	PKS



Dziwnów Port Basen Zimowy nad rzeką Dziwną

ul. Lipowa 5/6, 73-434 Szczecin

Telefon: +48 91 381 37 54

Fax: +48 91 381 37 54

<http://ms.ums.gov.pl/Karty/dziwnow/port.php>





Gmina Goleniów

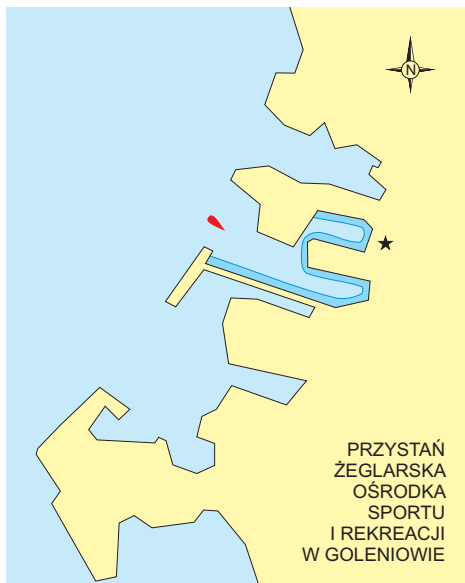
Gmina Goleniów położona jest na obszarze Doliny Dolnej Odry oraz dwóch równin: Nowogardzkiej i Goleniowskiej. Na terenie gminy znajduje się rezerwat Uroczysko Święta oraz rezerwat przyrody Olszanka.

Przez gminę przepływa rzeka Ina, na której wodach utworzony został ponad 30-kilometrowy szlak kajakowy biegnący przez przepiękne krajobrazy, zawarte w turystycznym projekcie „Meandry Iny”. Szlak kończy się w dolnym biegu rzeki oraz na jeziorze Dąbie.

Rokrocznie w gminie odbywa się wiele imprez kulturalnych, z których najbardziej znane są Międzynarodowe Spotkania Folklorystyczne „Nad Iną” oraz Międzynarodowy Festiwal Dziecięcej Twórczości Plastycznej. Oprócz inicjatyw kulturowych gmina wspiera rozwój sportowy. Organizowany jest Piknik Bosmański z regatami żeglarskimi, a także wiele zawodów lekkoatletycznych.

Przystań Żeglarska Ośrodka Sportu i Rekreacji w Goleniowie

Adres	72-105 Lubczyna, ul. Żeglarska 2
Gmina	Goleniów
Akwen	Jezioro Dąbie
Współrzędne	53°33,0' N, 14°42,2' E
Kanał UKF	
Profil	marina, przystań komercyjna, obiekt wielofunkcyjny, publiczne miejsca postojowe
Miejsca	suma 75
goście	25
Ceny	27 zł
Bezpieczeństwo	ogrodzenie ochro. alarm monit. inne
Głębokość toru	1,7 m
Głębokość portu	1,7 m
Manewrowanie	silnik
Cumowanie	keja
Zaplecze	WC prysznic pralnia prąd woda pitna warsztat szutniczy slip dźwig (do 0,5 t) transport łodzi na ląd czarter łodzi punkt inf. parking pole namiotowe camping sklep bar policja net
Zimowanie łodzi	hangar plac
Transport w pobliżu	PKS



Przystań Żeglarska Ośrodka Sportu i Rekreacji w Goleniowie

72-105 Lubczyna, ul. Żeglarska 2
 Telefon: +48 91 419 16 12
 Fax: +48 91 407 15 02
 e-mail: lubczyna@osir.goleniow.pl
 www.lubczyna.goleniow.pl





Gmina Gryfino

Gmina Gryfino rozlokowana jest na obszarze Równiny Weltyńskiej oraz Doliny Dolnej Odry, a przez jej tereny przepływa Regalica. W Dolinie Dolnej Odry znajduje się Park Krajobrazowy, w którym podziwiać można piękne krajobrazy i niespotykaną w innych tego typu obszarach roślinność oraz faunę.

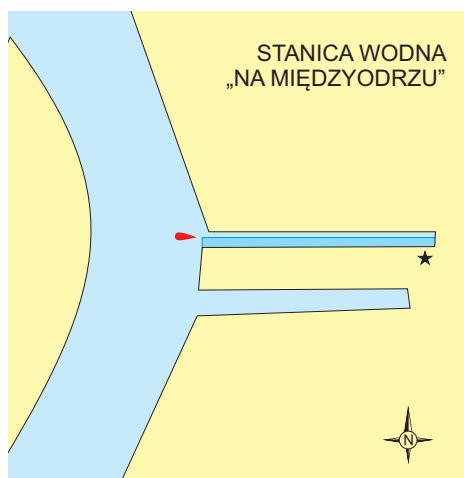
W gminie Gryfino skorzystać można z wielu szlaków turystycznych – pieszych, rowerowych (dla amatorów jednośladów gmina organizuje Gryfiński Festiwal Rowerowy nad jeziorem Weltyń), kajakowych oraz żeglarskich.

Będąc w gminie Gryfino warto odwiedzić Krzywy Las, w którym kilkaset drzew ma niezwykle wykrzywione kształty, a także zabytkowe budowle, takie jak: Bramę Bańską, Pałacyk pod Lwami czy cmentarz komunalny.

Festiwal Miejsc i Podróży "Włóczykij" oraz niezwykle widowiskowe Dni Gryfina to tylko niektóre z propozycji kulturalnych, które oferuje gmina. Skorzystać tu można również z Centrum Wodnego Laguna, miasteczka rowerowego oraz wielu boisk piłkarskich i lekkoatletycznych.

Stacja Wodna „Na Międzyodrze”

Adres	74-100 Gryfino, ul. Sportowa 3
Gmina	Goleniów
Akwen	Odra Zachodnia
Współrzędne	53°14,33' N, 14°28,58' E
Kanał UKF	
Profil	obiekt wielofunkcyjny
Miejsca suma	20
goście	10
Ceny	według cennika w zależności od wielkości jachtu od 25 zł do 45 zł
Bezpieczeństwo	ogrodzenie ochro.
Głębokość toru	3 m
Głębokość portu	1-2 m
Manewrowanie	silnik żagiel
Cumowanie	boja
Zaplecze	WC prysznic prąd woda pitna parking pole namiotowe camping sklep bar lekarz policja apteka bank/bankomat
Zimowanie łodzi	–
Transport w pobliżu	PKP PKS



Stacja Wodna „Na Międzyodrze”

74-100 Gryfino, ul. Sportowa 3

Telefon: +48 91 461 24 63

Fax: +48 91 416 30 11

e-mail: osir.stanica@wp.pl

www.osir-gryfino.pl





Gmina Kamień Pomorski

Gmina Kamień Pomorski rozciąga się na terenie Równiny Gryfickiej oraz Wybrzeża Trzebiatowskiego. W części zachodniej przepływa rzeka Dziwna, na której znajduje się Wyspa Chrząszczewska. Do Zalewu Kamieńskiego oprócz Dziwny, wpływają dwie pozostałe rzeki: Niemica oraz Wolczenica ze swoim dopływem Grzybnicą.

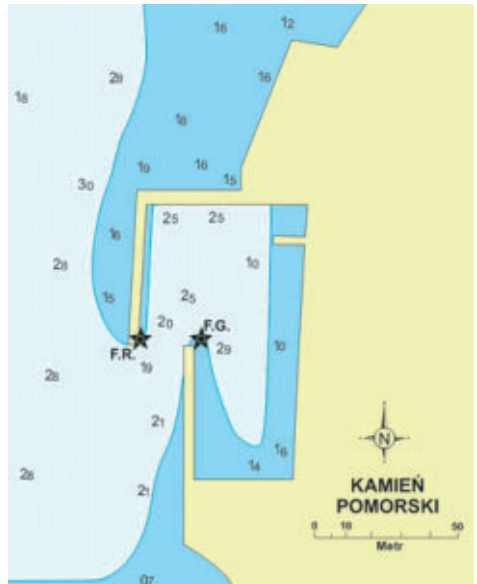
Sąsiedztwo tychże akwenów stanowi raj dla miłośników wędkarstwa, kajakarstwa, żeglarstwa, wioślarstwa czy innych sportów wodnych. Możliwe są tu także rejsy statkami wypływającymi w morze.

Gmina Kamień Pomorski sprzyja również turystyce rowerowej i pieszej. Skorzystanie z kilku malowniczych tras umożliwi zaobserwowanie rzadkiego ptactwa na terenie rezerwatu przyrody: łęgówisk kormorana i czapli siwej oraz zwiedzenie kilkunastu zabytków: Katedry, Dworu Biskupiego, Ratusza oraz średniowiecznych kościołów.

Imprezy towarzyszące gminie to przede wszystkim różnorodne zawody żeglarskie, a także cykliczne wydarzenia kulturalne jak Międzynarodowy Festiwal Muzyki Organowej i Kameralnej, Ottonalia oraz Współczesny Festiwal Kultury Ludowej.

Morski Port Komunalny w Kamieniu Pomorskim*

Adres	72-400 Kamień Pomorski, ul. Wilków Morskich 4
Gmina	Kamień Pomorski
Akwen	Zalew Kamiński
Współrzędne	53°058,4' N, 14°045,8' E
Kanał UKF	
Profil	marina
Miejsca	270
suma	60
goście	
Ceny	według cennika w zależności od wielkości jachtu od 20 zł do 40 zł
Bezpieczeństwo	ogrodzenie ochro. monit.
Głębokość toru	2 m
Głębokość portu	2,5 m
Manewrowanie	silnik
Cumowanie	keja
Zaplecze	WC prysznic pralnia prąd woda pitna warsztat szkutniczy warsztat mechaniczny sklep żegl. slip punkt inf. parking sklep bar lekarz policja apteczka bank/bankomat net
Zimowanie łodzi	hangar plac
Transport w pobliżu	PKP PKS lotnisko



Morski Port Komunalny w Kamieniu Pomorskim

72-400 Kamień Pomorski, ul. Wilków Morskich 4
Telefon: +48 91 382 03 68
<http://ms.ums.gov.pl/pl/Karty/kamien/port.php>

***Inwestycja do końca 2011 roku**





Gmina Kołobrzeg

Gmina leży na Wybrzeżu Trzebiatowskim z bezpośrednim dostępem do Morza Bałtyckiego i przepływającej przez gminę Parsęty. Na terenie gminy Kołobrzeg znajduje się także największe w tym rejonie jezioro Resko Przymorskie.

Wody Parsęty dostępne są dla kajaków i stanowią bazę wypadową dla wędkarzy, dla których gmina organizuje zawody spinningowe. Turystykę wodną uprawiać można także na Resku Przymorskim. Jezioro to połączone jest z morzem kanałem żeglownym i stwarza doskonałe warunki dla miłośników wioseł, żagli oraz windsurfingu.

Przez teren gminy wiodą trzy turystyczne szlaki rowerowe: czerwony, zielony oraz Szlak Solny, które umożliwiają turystom bliższe poznanie tej urokliwej nadmorskiej okolicy. Warto zwiedzić tu również latarnię morską, dawny młyn wodny oraz zabytkowe kościoły.

Cykliczne imprezy w gminie Kołobrzeg to m.in.: Kołobrzeski Piknik Wojskowy, Międzynarodowe Spotkania z Folklorem "Interfolk" i liczne festiwale muzyczne.

Port Morski w Kołobrzegu – Port Jachtowy

Adres	78-100 Kołobrzeg, ul. Szyprów 1
Gmina	m. Kołobrzeg
Akwen	Morze Bałtyckie
Współrzędne	54°11' N, 15°33' E
Kanał UKF	
Profil	marina, obiekt wielofunkcyjny
Miejsca suma	100
goście	50
Ceny	27 zł
Bezpieczeństwo	ogrodzenie ochro. monit.
Głębokość toru	6 m
Głębokość portu	3 m
Manewrowanie	silnik
Cumowanie	all
Zaplecze	WC prysznic pralnia prąd paliwo woda pitna warsztat mechaniczny sklep żegl. slip dźwig punkt inf. parking pole namiotowe camping sklep bar policja apтека bank/bankomat net
Zimowanie łodzi	hangar plac
Transport w pobliżu	PKP PKS

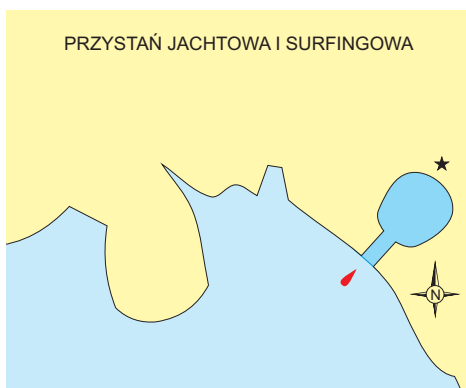


Port Morski w Kołobrzegu – Port Jachtowy

78-100 Kołobrzeg, ul. Szyprów 1
 Telefon: +48 94 354 43 01
 Fax: +48 94 358 87 07
 e-mail: zpmkolobrzeg@post.pl
www.zpm.portkolobrzeg.pl

Przystań Jachtowa i Surfingowa

Adres	78-131 Dźwirzyno, ul. Janka Krasickiego 38/40
Gmina	Kołobrzeg
Akwen	Jeziro Resko Przymorskie (Morze Bałtyckie)
Współrzędne	53° 9,4' N, 14° 23,56'E
Kanał UKF	
Profil	publiczne miejsca postojowe
Miejsca	suma
goście	20
Ceny	według cennika w zależności od wielkości jachtu od 4 do 6 zł + 1,80 zł za osobę
Bezpieczeństwo	ogrodzenie ochro.
Głębokość toru	1,5 m
Głębokość portu	1,2 m
Manewrowanie	żagiel
Cumowanie	boja
Zaplecze	WC prąd slip punkt inf. parking pole namiotowe camping sklep bar bank/bankomat
Zimowanie łodzi	–
Transport w pobliżu	PKP PKS



Przystań Jachtowa i Surfingowa

78-131 Dźwirzyno, ul. Janka Krasickiego 38/40
 Telefon: +48 94 358 55 35, +48 94 352 60 08
 Fax: +48 94 358 55 35
 e-mail: camping@gmina.kolobrzeg.pl
www.camping88.dzwirzyno.pl





Gmina Mielno

Gmina Mielno położona jest na Wybrzeżu Słowińskim i Równinie Białogardzkiej, nad Bałtykiem. Przez gminę przepływa Dzierżęcinka – niewielka rzeka, która wplywa do jeziora Jamno.

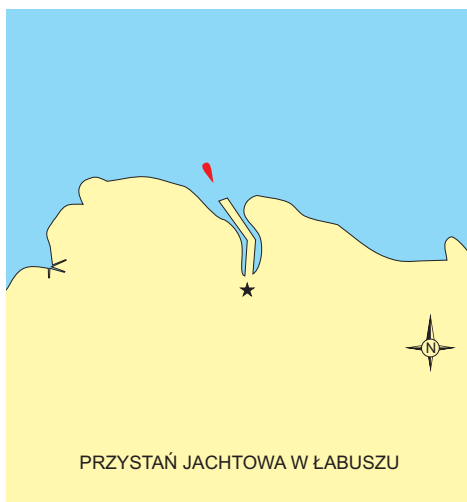
Atrakcje wodne w gminie Mielno to przede wszystkim rekreacja nad jeziorem Jamno. Oprócz rejsów statkiem po okolicy, można skorzystać z wypożyczalni sprzętu wodnego aktywnie spędzić czas na żaglówkach, rowerach wodnych czy łódkach. Jamno stanowi także akwen idealny dla wędkarzy. Pośród wielu gatunków ryb, w tym szczupaków, sandaczy i węgorzy, w Jamnie występuje także minóg rzeczny, który jest gatunkiem ściśle chronionym.

Przez tereny gminne przebiegają szlaki piesze i rowerowe, a na ich trasie znajduje się wiele miejsc wartych zobaczenia jak latarnia w Gąskach, gotycki kościół w Sarbinowie czy Pomnik Morsa i Pomnik Jelenia.

Do największych atrakcji kulturalnych w gminie zalicza się Międzynarodowy Złot Morsów dla miłośników kąpiei w zimnych wodach Bałtyku. Ponadto organizowane są regaty żeglarskie, turnieje sportowe oraz tematyczne pikniki i jarmarki, w których bardzo chętnie uczestniczą przebywający w gminie turyści.

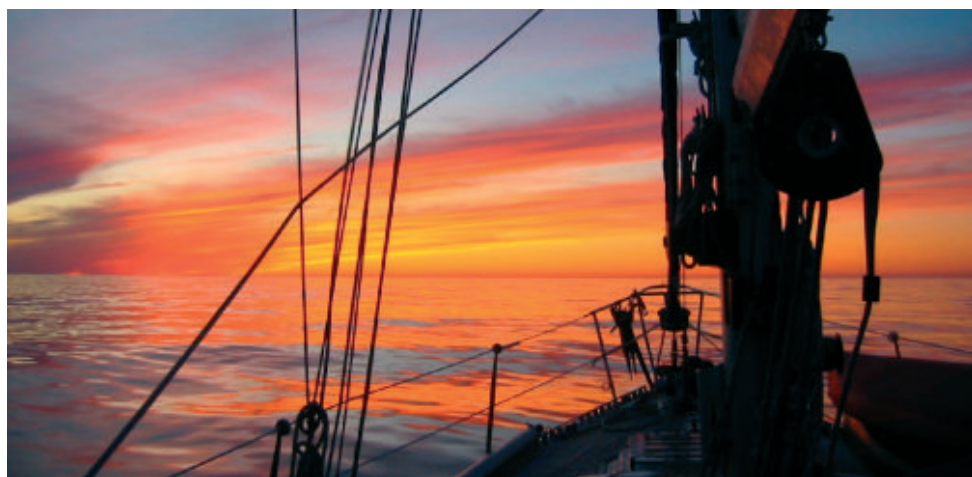
Przystań Jachtowa w Łabuszu

Adres	Łabusz
Gmina	Mielno
Akwen	Jeziro Jamno
Współrzędne	54°16,36' N, 16°10,51' E
Kanał UKF	
Profil	przystań klubowa
Miejsca	suma
goście	20
Ceny	bez opłat
Bezpieczeństwo	ogrodzenie ochro. monit.
Głębokość toru	1,2 m
Głębokość portu	1,8 m
Manewrowanie	silnik żagiel
Cumowanie	keja
Zaplecze	WC prysznic prąd woda pitna warsztat szkutniczy warsztat mechaniczny slip transport łodzi na ląd czarter łodzi parking pole namiotowe camping sklep bar
Zimowanie łodzi	hangar plac
Transport w pobliżu	PKS



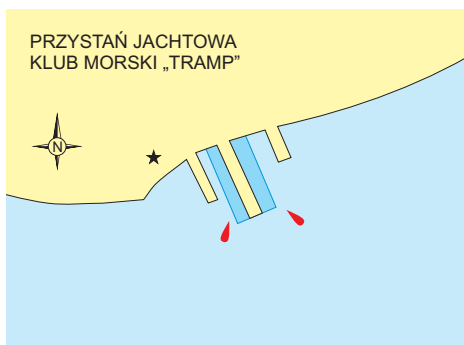
Przystań Jachtowa w Łabuszu

Łabusz
 Telefon: +48 94 345 25 00, +48 604 822 843
 e-mail: wopr_koszalin@o2.pl
http://www.wopr.man.koszalin.pl/index_pliki/labusz.htm



Przystań jachtowa Klub Morski „Tramp”*

Adres	76-032 Mielno, ul. Chrobrego 32
Gmina	Mielno
Akwen	Jeziro Jamno
Współrzędne	54°15,38' N, 16°4,6' E
Kanał UKF	
Profil	przystań klubowa
Miejsca suma	60
goście	10
Ceny	bez opłat
Bezpieczeństwo	ogrodzenie monit.
Głębokość toru	1 m
Głębokość portu	1 m
Manewrowanie	silnik żagiel
Cumowanie	keja
Zaplecze	WC prysznic prąd woda pitna warsztat szkatniczy dźwig transport łodzi na ląd parking sklep bar
Zimowanie łodzi	plac
Transport w pobliżu	-



Przystań jachtowa Klub Morski „Tramp”

76-032 Mielno, ul. Chrobrego 32
 Telefon: +48 94 318 93 33, +48 692 553 520
 Fax: +48 94 318 93 33
 e-mail: tramp@tramp.org.pl
 www.tramp.org.pl

***Inwestycja do końca 2012 roku**





Gmina Nowe Warpno

Zdecydowaną większość terenu gminy zajmują wody Zalewu Szczecińskiego (w tym Zatoka Nowowarpieńska oraz Jezioro Nowowarpieńskie), a także lasy Puszczy Wkrzańskiej. Gmina Nowe Warpno graniczy z Niemcami, a na jej obszarze funkcjonuje polsko-niemieckie morskie przejście graniczne.

Walory krajobrazowe gminy zachęcają turystów do pieszych i rowerowych wycieczek po okolicy, podczas których cieszyć można się obecnością niezwykle czystego powietrza, wynikającego z absolutnego braku przemysłu w całym okręgu oraz swoistego mikroklimatu.

Turystyka wodna obejmuje teren Zalewu Szczecińskiego oraz czterech jezior. Wody te stwarzają doskonałe warunki dla amatorów jachtów, kajaków, surfingu i kitesurfingu. Również wędkarze chętnie korzystają z uroków gminy Nowe Warpno ze względu na występowanie tu wielu gatunków ryb, m.in.: sandaczy, szczupaków czy węgorzy. Na terenie gminy działają także koła łowieckie.

Port jachtowy „SKAGEN” w Nowym Warpnie

Adres	72-022 Nowe Warpno, ul. Żeromskiego 1a
Gmina	Nowe Warpno
Akwen	Zalew Szczeciński
Współrzędne	53°43,6' N, 14°17,0' E
Kanał UKF	
Profil	przystań jachtowa
Miejsca	suma
goście	60
Ceny	według cennika w zależności od wielkości jachtu od 40 zł do 70 zł
Bezpieczeństwo	–
Głębokość toru	2,2-4,1 m
Głębokość portu	1,8-2 m
Manewrowanie	silnik żagiel
Cumowanie	all
Zaplecze	WC prysznic prąd woda pitna sklep żegl. slip dźwig czarter łodzi parking pole namiotowe sklep bar lekarz
Zimowanie łodzi	plac
Transport w pobliżu	PKS



Port jachtowy „SKAGEN” w Nowym Warpnie

72-022 Nowe Warpno, ul. Żeromskiego 1a
 Telefon: +48 91 484 55 23, +48 696 650 762
 Fax: +48 91 484 55 23
 e-mail: info@skagen.pl
www.skagen.pl





Gmina Police

Gmina Police umiejscowiona jest na terenie Puszczy Wkrzańskiej, przy ujściu Odry do Zalewu Szczecińskiego. W zachodniej części znajduje się rezerwat przyrody Świdwie obejmujący jezioro Świdwie, które jest naturalnym ekosystemem dla żyjącego w rezerwacie ptactwa. Obszary gminy częściowo należą do sieci Natura 2000.

Wodną atrakcją turystyczną w gminie stanowi możliwość żeglowania na wodach Zalewu, a także skorzystanie ze szlaku kajakowego. Turystom pieszym i rowerowym gmina oferuje kilkanaście tras krajobrazowych, podążając którymi zwiedzić można urokliwe zakątki okolicy.

Bogaty program kulturalny gminy Police zdobywa serca turystów. Organizowanych jest tutaj bardzo wiele imprez, takich jak przeglądy teatralne, koncerty znanych zespołów i wokalistów, warsztaty taneczne, festiwale piosenek, konkursy, wykłady oraz dni tematyczne. Gmina Police jest także organizatorem wielu zawodów sportowych.

Centralny Ośrodek Żeglarstwa

Adres	72-020 Trzebież, ul. Rybacka 26
Gmina	Police
Akwen	Zalew Szczeciński
Współrzędne	014°31,2' E, 53°39,7' N
Kanał UKF	Ratownictwo Okrętowe SAR, Kanał UKF 16,69
Profil	przystań jachtowa
Miejsca suma	142
goście	62
Ceny	4 zł za 1 m Lc
Bezpieczeństwo	ogrodzenie ochro. alarm
Głębokość toru	5 m
Głębokość portu	3 m
Manewrowanie	silnik żagiel
Cumowanie	boja i keja
Zaplecze	WC prysznic prąd paliwo woda pitna slip dźwig transport łodzi na ląd czarter łodzi punkt inf. pole namiotowe camping sklep bar lekarz policja apteka bank/bankomat net
Zimowanie łodzi	hangar plac
Transport w pobliżu	PKP PKS



Centralny Ośrodek Żeglarstwa

72-020 Trzebież, ul. Rybacka 26
 Telefon: +48 91 312 82 94
 Fax: +48 91 312 83 79
 e-mail: biuro@coz.com.pl
www.coz.com.pl



Przystań Żeglarska TKKF „OLIMPIA”

Adres	72-010 Police, ul. Konopnickiej 20
Gmina	Police
Akwen	Zalew Szczeciński
Współrzędne	53° 33' 22" N 14° 34' 25" E
Kanał UKF	
Profil	przystań klubowa, przystań tranzytowa
Miejsca	38
sumy	
goście	8
Ceny	bez opłat
Bezpieczeństwo	ogrodzenie ochro. alarm
Głębokość toru	1,5-2,5 m
Głębokość portu	2,5-3 m
Manewrowanie	silnik żagiel
Cumowanie	keja
Zaplecze	WC prysznic prąd paliwo woda pitna warsztat szutniczy warsztat mechaniczny slip transport łodzi na ląd punkt inf. parking sklep bar lekarz policja apteka bank/bankomat
Zimowanie łodzi	hangar
Transport w pobliżu	PKP PKS



Przystań Żeglarska TKKF „OLIMPIA”

72-010 Police, ul. Konopnickiej 20
 Telefon: +48 91 450 14 92, +48 501 284 538
 e-mail: olimpia@police.pl
www.olimpia.police.pl





Gmina Stepnica

Gmina Stepnica położona jest w Dolinie Dolnej Odry, na wybrzeżu Zalewu Szczecińskiego, pomiędzy Zatoką Skoszewską a Zatoką Stepnicką i Zatoką Wódką, oddzielonych od siebie Wyspą Adamową.

Główną rzeką w gminie jest Gowienica (z własnym szlakiem kajakowym), która płynie przez obszar Puszczy Goleniowskiej, stanowiącej doskonałe miejsce dla zbieraczy grzybów i jagód. Tereny gminy Stepnica w dużej części podlegają sieci ekologicznej Natura 2000.

W gminie istnieje bogate zaplecze turystyki wodnej – płytką wodą zalewu zachęca do uprawiania windsurfingu, nauki pływania oraz żeglowania. Natomiast po aktywnym wypoczynku zrelaksować się można na pięknych plażach lub skorzystać z uroków pieszych i rowerowych szlaków krajobrazowych.

Na terenie Gminy Stepnica organizowanych jest w ciągu roku wiele imprez, do których zalicza się między innymi liczne turnieje sportowe i zawody wędkarskie oraz duże imprezy plenerowe w postaci Wyborów Miss Lata Nad Zalewem, Jarmarku Rybackiego czy Jazz Pikniku nad Zalewem połączzonego z regatami żeglarskimi.

Przystań Żeglarska przy Kanale Młyńskim w Stepnicy

Adres	72-112 Stepnica, ul. Młynarska
Gmina	Stepnica
Akwen	Zalew Szczeciński
Współrzędne	53°39,1'N, 14°37,5'E
Kanał UKF	
Profil	marina, przystań komercyjna, publiczne miejsce postojowe
Miejsca	suma 30
goście	30
Ceny	18 zł
Bezpieczeństwo	ochro.
Głębokość toru	2,5 m
Głębokość portu	2,5 m
Manewrowanie	silnik
Cumowanie	keja
Zaplecze	WC prysznic prąd paliwo woda pitna slip punkt inf. parking pole namiotowe camping sklep bar lekarz policja apteka bank/bankomat net
Zimowanie łodzi	plac
Transport w pobliżu	PKS



Przystań Żeglarska przy Kanale Młyńskim w Stepnicy

72-112 Stepnica, ul. Młynarska
Telefon: +888 525 302, +48 513 131 384
www.stepnica.org/zagle/



Przystań żeglarska w Gąsierzynie

Adres	72-112 Stepnica, Gąsierzyno
Gmina	Stepnica
Akwen	Zalew Szczeciński
Współrzędne	53°39,1'N, 14°37,5'E
Kanał UKF	
Profil	publiczne miejsca postojowe
Miejsca suma	20
goście	10
Ceny	bez opłat
Bezpieczeństwo	monit.
Głębokość toru	2,5 m
Głębokość portu	2,5 m
Manewrowanie	silnik
Cumowanie	keja
Zaplecze	woda pitna pole namiotowe sklep
Zimowanie łodzi	–
Transport w pobliżu	PKS



Przystań żeglarska w Gąsierzynie

72-112 Stepnica, Gąsierzyno



Przystań żeglarska Sportowego Klubu Wodnego Szuwarek w Kopicach

Adres	72-112 Stepnica, Kopice 28
Gmina	Stepnica
Akwen	Zalew Szczeciński
Współrzędne	53° 41, 86'N; 14° 32,55'
Kanał UKF	
Profil	przystań klubowa, przystań komercyjna, publiczne miejsca postojowe
Miejsca suma gości	40 30
Ceny	jachty kabinowe – 15zł jachty odkrytopokładowe – 10zł
Bezpieczeństwo	ogrodzenie ochro.
Głębokość toru	0,8-1 m
Głębokość portu	1 m
Manewrowanie	silnik
Cumowanie	keja
Zaplecze	WC prąd woda pitna slip punkt inf. parking sklep lekarz
Zimowanie łodzi	plac
Transport w pobliżu	PKS



Przystań żeglarska Sportowego Klubu Wodnego Szuwarek w Kopicach

72-112 Stepnica, Kopice 28
 Telefon: +48 91 418 83 03, +48 693 060 712
 e-mail: klubszuwarek@o2.pl
 www.szuwarek.kopice.org.pl





Gmina Świnoujście

Gmina Świnoujście rozlokowana jest na 44 wyspach, z czego do największych należą: Uznam, Wolin oraz Karsibór. Niewielkie wysepki na delcie rzeki Świny połączone są ze sobą mostami, natomiast pomiędzy wyspą Uznam i wyspą Wolin kursuje bezpłatne połączenie promowe.

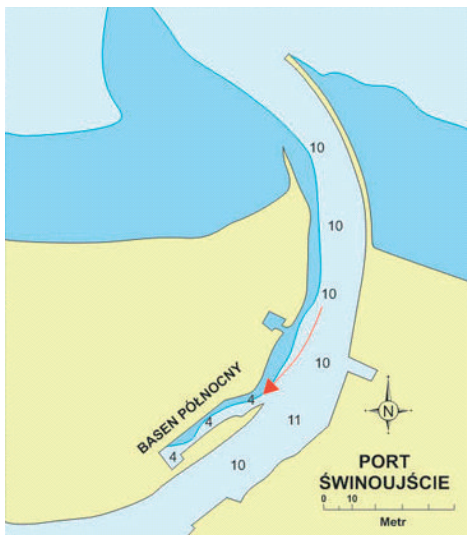
Gminę nie tylko warto odwiedzić ze względu na ciekawy krajobraz i charakterystyczny łagodny klimat. Znajduje się tutaj wiele zabytkowych obiektów, takich jak latarnia morska, falochrony, chata rybacka, gotyckie kościoły, tablice pamiątkowe czy pomniki.

Dobrze rozwinięta turystyka wodna gminy Świnoujście stanowi raj dla miłośników żagli, kajaków oraz windsurfingu, ponieważ dostępnych jest do tego celu aż kilka akwenów, czyli Morze Bałtyckie, Zalew Szczeciński, Zatoka Pomorska oraz liczne cieśniny między poszczególnymi wyspami.

Również imprezy kulturalne, które odbywają się na terenie gminy, zdobywają rzesze uczestników. Co roku odbywa się tu Festiwal Piosenki Morskiej, Festiwal Artystyczny FAMA oraz Morski Turniej Tenisowy Gwiazd, a także wiele innych mniejszych turniejów, regat, przeglądów muzycznych oraz jarmarków.

Przystań Jachtowa „Basen Północny” w Świnoujściu

Adres	72-600 Świnoujście, ul. Gogozińskiego
Gmina	Świnoujście
Akwen	Basen Północny
Współrzędne	54° 01,6' N, 014° 43,6'E
Kanał UKF	
Profil	marina, przystań tranzytowa
Miejsca	suma 400
goście	400
Ceny	31 zł, 46 zł, 61 zł, 86 zł
Bezpieczeństwo	ogrodzenie ochro. monit.
Głębokość toru	12 m
Głębokość portu	3,5 m
Manewrowanie	silnik all
Cumowanie	WC
Zaplecze	prysznic pralnia prąd woda pitna transport łodzi na ląd parking pole namiotowe camping sklep bar net
Zimowanie łodzi	hangar plac
Transport w pobliżu	PKP PKS



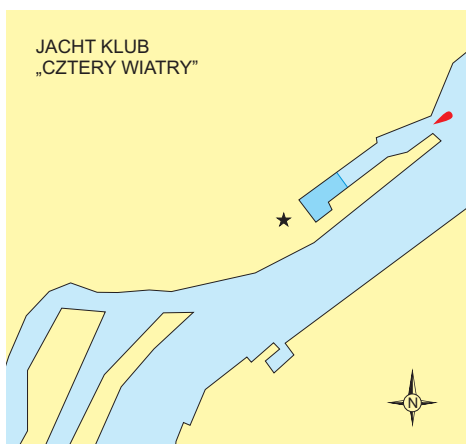
Przystań Jachtowa „Basen Północny” w Świnoujściu

72-600 Świnoujście, ul. Gogozińskiego
 Telefon: + 48 91 321 91 77
 e-mail: marina@osir.uznam.net.pl
www.osir.uznam.net.pl/marina.htm



Jacht Klub „Cztery Wiatry”

Adres	72-600 Świnoujście, ul. Jachtowa 4
Gmina	Świnoujście
Akwen	Morze Bałtyckie
Współrzędne	54° 55' N, 14° 17'E
Kanał UKF	
Profil	przystań klubowa
Miejsca suma	47
goście	10
Ceny	bd
Bezpieczeństwo	ogrodzenie monit.
Głębokość toru	1,5 m
Głębokość portu	1,6 m
Manewrowanie	silnik
Cumowanie	boja i keja
Zaplecze	WC prysznic prąd paliwo warsztat mechaniczny sklep żegl. slip dźwig parking sklep bar lekarz policja apteka
Zimowanie todzi	plac
Transport	PKP
w pobliżu	PKS



Jacht Klub „Cztery Wiatry”

72-600 Świnoujście, ul. Jachtowa 4

Telefon: +48 91 32 12 000

Fax: +48 91 32 12 909

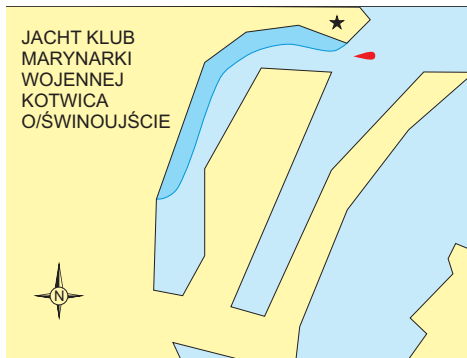
e-mail: jk-4wiatry@wp.pl

www.jk-4wiatry.prv.pl



Jacht Klub Marynarki Wojennej KOTWICA O/Świnoujście

Adres	72-604 Świnoujście, ul. Steyera 6
Gmina	Świnoujście
Akwen	Morze Bałtyckie
Współrzędne	53° 54,14' N, 14° 14,44'E
Kanał UKF	
Profil	przystań klubowa
Miejsca	suma 15
goście	5
Ceny	bd
Bezpieczeństwo	ogrodzenie ochro.
Głębokość toru	5 m
Głębokość portu	4 m
Manewrowanie	silnik żagiel
Cumowanie	keja
Zaplecze	WC prysznic pralnia prąd woda pitna warsztat szkutniczy warsztat mechaniczny sklep żegl. slip dźwig transport łodzi na ląd czarter łodzi parking sklep bar lekarz policja apteka bank/bankomat net
Zimowanie łodzi	plac
Transport	PKP
w pobliżu	PKS



Jacht Klub Marynarki Wojennej KOTWICA O/Świnoujście

72-604 Świnoujście, ul. Steyera 6
 Telefon: +48 91 324 25 35
 Fax: +48 91 321 94 35
www.kotwica.swinoujście.com.pl



MDK Szczecin Przystań Łunowo

Adres	Świnoujście, ul. Zalewowa 101
Gmina	Świnoujście
Akwen	Zalew Szczeciński
Współrzędne	53° 53,16' N, 14° 21,44'E
Kanał UKF	
Profil	przystań klubowa, przystań komercyjna
Miejsca	suma 40
goście	10
Ceny	według cennika w zależności od wielkości jachtu od 15 zł do 30 zł
Bezpieczeństwo	ogrodzenie ochro.
Głębokość toru	2 m
Głębokość portu	2 m
Manewrowanie	silnik
Cumowanie	boja i keja
Zaplecze	WC prąd warsztat szkutniczy warsztat mechaniczny slip dźwig czarter łodzi parking pole namiotowe camping
Zimowanie łodzi	plac
Transport w pobliżu	PKP PKS



MDK Szczecin Przystań Łunowo

Świnoujście, ul. Zalewowa 101
 Telefon: +48 512 395 165
 Fax: +48 91 321 28 30
 e-mail: mldk@fornet.com.pl
www.mldk.swi.pl





Gmina Trzebiatów

Gmina Trzebiatów rozciąga się na terenie Równiny Gryfickiej, a także Wybrzeża Trzebiatowskiego, w strefie którego znajduje się obszar Natura 2000 oraz posiada bezpośredni dostęp do Bałtyku.

Na obszarze gminy znajduje się jezioro Resko Przymorskie, które znakomicie nadaje się do uprawiania sportów wodnych, takich jak windsurfing i kitesurfing, a przepływająca przez gminę Rega stanowi wyjątkową atrakcję dla amatorów kajakarstwa. Przepiękny krajobraz dzikich lasów, urokliwe rozlewiska, a także możliwość zaobserwowania interesujących gatunków fauny i flory to tylko niektóre z atrakcji kajakowego szlaku Regi.

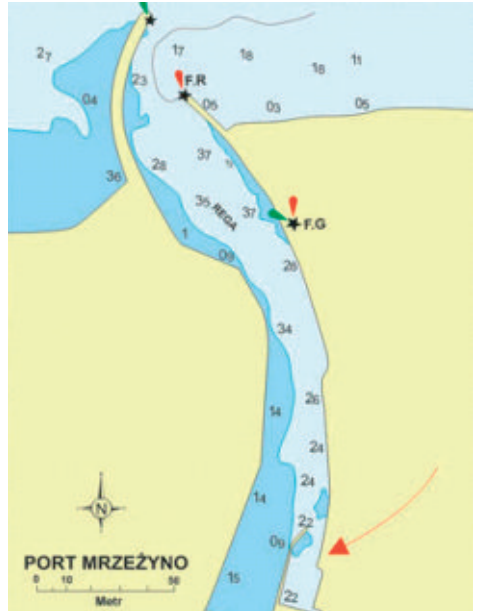
Walorami turystycznymi gminy są również piaszczyste plaże, nadmorski klimat oraz duża zawartość dobrotycznego jodu w powietrzu. Warto zaznaczyć, że kąpielisko w Mrzeżynie od kilku lat zdobywa „Błękitną Flagę” – międzynarodowy znak czystości plaż.

Poza plażowaniem i turystyką wodną, w okolicy zwiedzić można również przepiękne zabytki: kościoły i kaplice gotyckie, zespół zamkowo-pałacowy oraz Basztę Kaszaną. Turystom chętnie towarzyszy Klub Przewodników PTTK, który zajmuje się promocją walorów regionu i organizuje różnorodne rajdy po okolicy.

Imprezy towarzyszące gminie to przede wszystkim coroczne Święto Kaszy, liczne festiwale piosenki, turnieje sportowe oraz występy regionalnego zespołu ludowego.

Port w Mrzeżynie

Adres	73-330 Mrzeżyno, ul. Nadmorska 1
Gmina	Trzebiatów
Akwen	Morze Bałtyckie
Współrzędne	54°09'N, 15°17'E
Kanał UKF	
Profil	publiczne miejsce postojowe
Miejsca	40
sumy	20
goście	
Ceny	Opłaty są obliczane według wzoru: 0,17 x kurs € x pojemność jachtu brutto
Bezpieczeństwo	–
Głębokość toru	2 m
Głębokość portu	1,4-1,5 m
Manewrowanie	silnik żagiel
Cumowanie	boja
Zaplecze	WC prysznic slip punkt inf. parking pole namiotowe camping sklep bar policja apteczka bank/bankomat
Zimowanie łodzi	–
Transport w pobliżu	PKS



Port w Mrzeżynie

73-330 Mrzeżyno, ul. Nadmorska 1
 Telefon: +48 91 386 61 19, +48 602 797 297
 Fax: +48 91 38 72 619
 e-mail: port@trzebiatow.pl
 www.port.mrzezyno.pl





Gmina Widuchowa

Gmina Widuchowa położona jest w Dolinie Dolnej Odry i na Pojezierzu Myśliborskim. Obecność wielu dorzeczy Odry i jej rozlewisk tworzy obszar zwany Międzyodrzem, na którym znajduje się malowniczy park krajobrazowy z bogactwem fauny i flory.

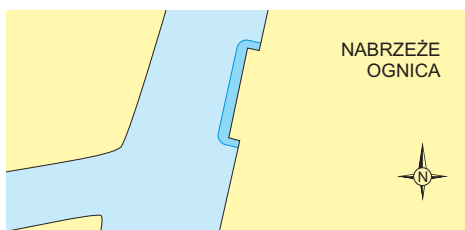
Obecność kilku akwenów, z których najbardziej popularne są jeziora: Kiełbicze oraz Lubicz, stanowi doskonałą możliwość turystyki wodnej – kajakarstwa czy wędkarstwa.

Gmina Widuchowa to także przepiękne tereny łąk i pól, które stanowią część szlaków rowerowych i pieszych. Bogactwo naturalne, zarówno na terenie Parku Krajobrazowego Doliny Dolnej Odry, jak Blankowych Wzgórz przyciąga amatorów przyrody z całego regionu.

Aby w pełni skorzystać z atrakcji gminy Widuchowa, warto wziąć udział w corocznym Jarmarku Widuchowskim oraz w Święcie Kapusty. Czas umilają tu również festiwale piosenki lub liczne zawody, w których uczestniczą lokalne kluby sportowe.

Nabrzeże Ognica

Adres	74-120 Widuchowa, Ognica
Gmina	Widuchowa
Akwen	Odra
Współrzędne	53° 4,53' N, 14° 22,3'E
Kanał UKF	
Profil	przystań tranzytowa, publiczne miejsca postojowe
Miejsca suma	bd
goście	bd
Ceny	brak opłat
Bezpieczeństwo	–
Głębokość toru	2 m
Głębokość portu	2 m
Manewrowanie	silnik
Cumowanie	keja
Zaplecze	–
Zimowanie łodzi	–
Transport w pobliżu	–

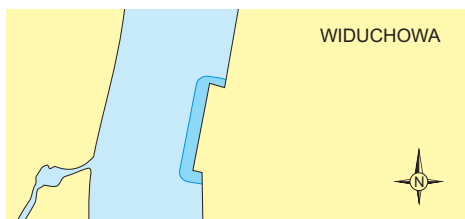


Nabrzeże Ognica

74-120 Widuchowa, Ognica

Widuchowa

Adres	74-120 Widuchowa
Gmina	Widuchowa
Akwen	Odra
Współrzędne	53° 7,50' N, 14° 23,2'E
Kanał UKF	
Profil	publiczne miejsca postojowe
Miejsca suma	bd
goście	bd
Ceny	brak opłat
Bezpieczeństwo	–
Głębokość toru	2 m
Głębokość portu	2 m
Manewrowanie	silnik
Cumowanie	keja
Zaplecze	–
Zimowanie łodzi	–
Transport w pobliżu	–



Widuchowa

74-120 Widuchowa, Widuchowa





Gmina Wolin

Gmina Wolin przedzielona jest rzeką Dziwną na dwie części – wschodnią, obejmującą teren Równiny Gryfickiej oraz zachodnią na obszarze wyspy Wolin. Gmina graniczy z wodami Zalewu Szczecińskiego, a także ma bezpośredni dostęp do Bałtyku.

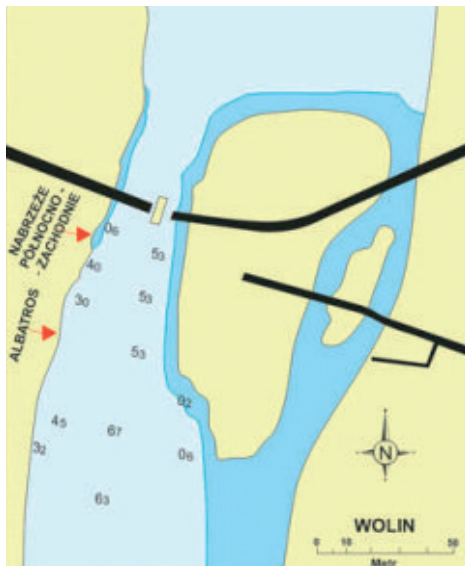
Będąc w rejonie gminy Wolin, warto wybrać się na spacer do leżącego w centralnej części wyspy Wolińskiego Parku Narodowego, gdzie oprócz przepięknych krajobrazów atrakcją stanowi m.in. rezerwat żubrów oraz woliery z bielikami i puchaczami.

Amatorom sportów wodnych oraz aktywnego spędzania czasu gmina oferuje: kajakowe szlaki turystyczne, windsurfing, możliwość żeglowania, a także wiele tras rowerowych oraz pieszych. Zabytkami, które najchętniej są odwiedzane przez turystów, są: latarnia morska, wiatrak holenderski, fragmenty murów obronnych oraz woliński ratusz i Kolegiata św. Mikołaja.

Imprezą, która charakteryzuje gminę jest przede wszystkim coroczny, trzydniowy Festiwal Słowian i Wikingów, który cieszy się ogromną popularnością zarówno wśród polskich jak i zagranicznych miłośników kultury średniowiecznych ludów. Ponadto turystów przyciągają liczne konkursy piosenek, turnieje, jarmarki oraz zawody sportowe – w tym regaty wioślarskie i kajakowe.

Uczniowski Klub Sportowy Polskiego Towarzystwa Zapobiegania Narkomanii Albatros*

Adres	72-510 Wolin, ul. Mostowa 1
Gmina	Wolin
Akwen	Cieśnina Dziwna
Współrzędne	53° 50,6 N, 014° 37,2'E
Kanał UKF	
Profil	przystań klubowa
Miejsca	suma
goście	8
Ceny	do 6 m 15 zł/doba; powyżej 6 m – 20 zł/doba
Bezpieczeństwo	ogrodzenie inne
Głębokość toru	1,5-1,9 m
Głębokość portu	1,5-1,9 m
Manewrowanie	silnik żagiel
Cumowanie	keja
Zaplecze	WC prysznic prąd woda pitna warsztat szkutniczy slip dźwig czarter łodzi punkt inf. parking sklep bar lekarz policja apteka bank/bankomat
Zimowanie łodzi	plac
Transport w pobliżu	PKP PKS



Uczniowski Klub Sportowy Polskiego Towarzystwa Zapobiegania Narkomanii Albatros

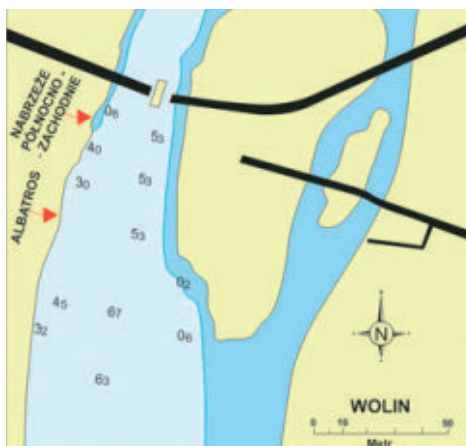
72-510 Wolin, ul. Mostowa 1
 Telefon: +48 91 326 12 14
 e-mail: albatroswolin@wp.pl
www.uksalbatros.net16.net

***Inwestycja do końca 2012 roku**



Morski Rybacki Port w Wolinie*

Adres	72-510 Wolin, ul. Niedamira 22
Gmina	Wolin
Akwen	Cieśnina Dziwna
Współrzędne	53° 50,15 N, 014° 36,58°E
Kanał UKF	
Profil	przystań klubowa, publiczne miejsca postojowe
Miejsca	zależne od gabarytów do dyspozycji 180 metrów nabrzeża
Ceny	Jednostki szkolne i sportowe polskiej przynależności oraz jachty do 6 m bez opłat; jachty do 24 m 0,03 Euro – 1 GT
Bezpieczeństwo	ogrodzenie
Głębokość toru	1,5-1,9 m
Głębokość portu	1,5-1,9 m
Manewrowanie	silnik żagiel
Cumowanie	keja
Zaplecze	prąd slip dźwig punkt inf. sklep bar lekarz policja apteka bank/bankomat
Zimowanie todzi	–
Transport w pobliżu	PKP PKS



Morski Rybacki Port w Wolinie

72-510 Wolin, ul. Niedamira 22
 Telefon: +48 91 326 11 14
www.ms.ums.gov.pl/pl/Karty/wolin/port.php

***Inwestycja do końca 2012 roku**



Publikacja współfinansowana z budżetu Województwa Zachodniopomorskiego



Stowarzyszenie Wspierania, Opieki i Rozwoju Społecznego „Pomost”
Al. Papieża Jana Pawła II 44/2, 70-415 Szczecin
e-mail: pomost@op.pl, tel.: +48 91 448 08 32, www.pomost.szn.pl

Publikacja dostępna w formie elektronicznej na stronie
www.marinas.pl oraz www.zalewszczecinski.net